

Client INTEGRATEUR

VERSION 1

Projet: EASYBUS



Bureau: SCHAKO SUISSE SA
RUE JEAN PROUVE 28
1762 GIVISIEZ

TEL : 026 460 88 00 FAX: 026 460 88 05

Ce schéma reste la propriété intellectuelle de SCHAKO

Aucune modification ou adaptation n'est autorisée sans notre accord préalable.

Le matériel préconisé doit être installé selon les prescriptions du fabricant.

Les contacts sont représentés respectivement sans tension, froid, sec et à pression nulle.

La section des conducteurs basse tension est à dimensionner selon les prescriptions locales du fournisseur d'énergie.

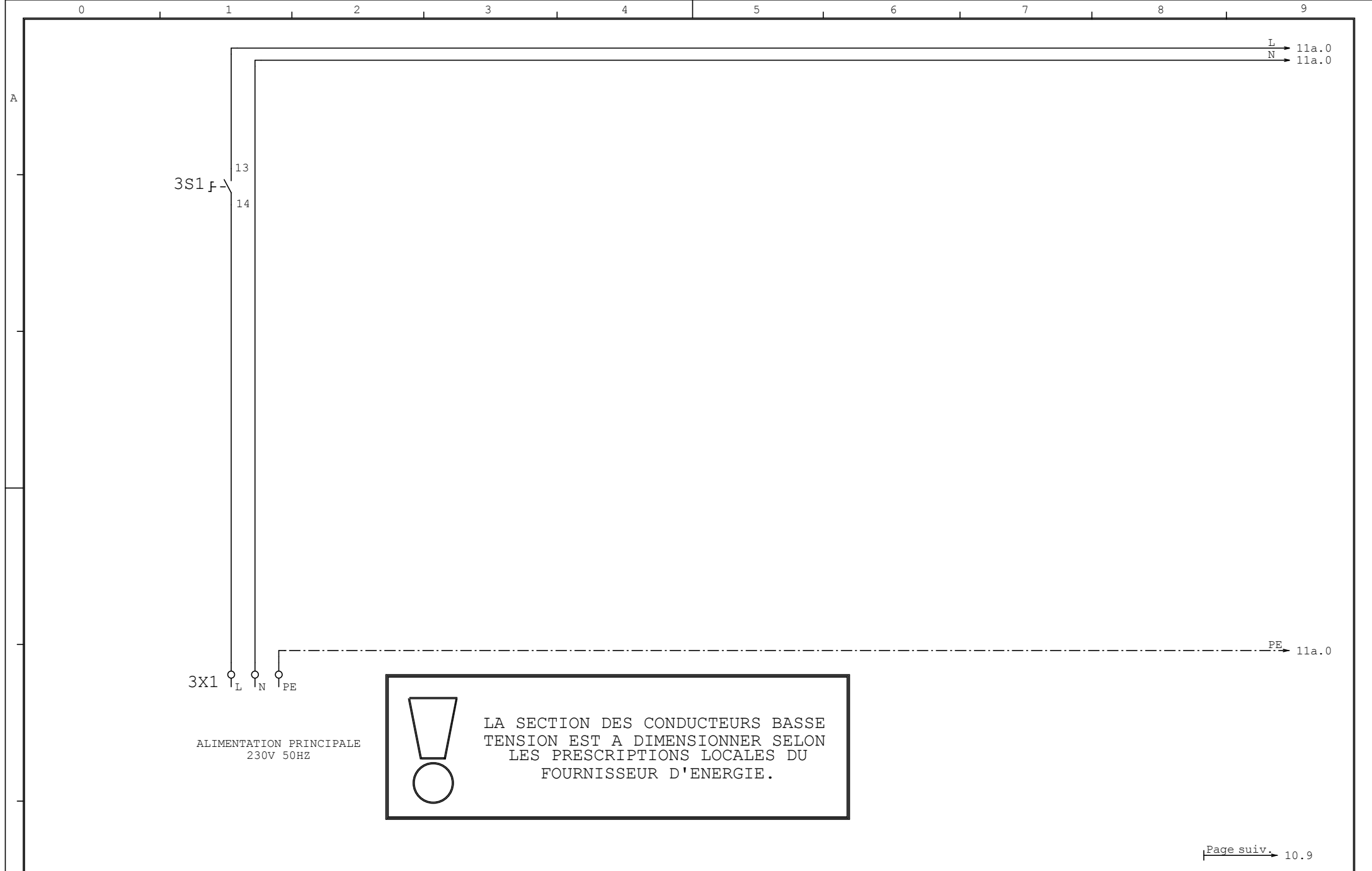
Type d'installation:

SCHEMA DE RACCORDEMENT TYPE


REV	NOM	DATE	REV	NOM	DATE
1	MORARD. G	26.05.2011	7	LOCHER D.	24.06.2014
2	GIRARD. S	27.02.2012	8	COLLIARD N.	24.09.2014
3	GIRARD. S	05.04.2012			
4	GIRARD. S	28.08.2012			
5	LOCHER D.	12.09.2013			
6	LOCHER D.	12.09.2013			

Page suiv. 3.9

				Date	21.01.2015	SCHAKO SUISSE SA 1762 Givisiez		PAGE DE GARDE	SCHEMA PASSERELLE BACNET	200008_S02	F 1 de 14Pg
				Resp.	G.MORARD						
				Vérif.							
Vers.	Modificat.	Date	Nom	Norme		Origine	Remplace:	Remplacé par:			



ALIMENTATION PRINCIPALE
230V 50HZ

 LA SECTION DES CONDUCTEURS BASSE TENSION EST A DIMENSIONNER SELON LES PRESCRIPTIONS LOCALES DU FOURNISSEUR D'ENERGIE.

Page suiv. 10.9

			Date	21.01.2015	SCHAKO SUISSE SA 1762 Givisiez		ALIMENTATION PRINCIPALE	SCHEMA PASSERELLE BACNET	=				
			Resp.	G.MORARD									
			Vérif.										
Vers.	Modificat.	Date	Nom	Norme	Origine	Remplace:	Remplacé par:		200008_S02	F 3 de 14 Pg			

EASYBUS

CCF

DESENFUMAGE

VAV

Page suiv. 11.9

				Date	21.01.2015	SCHAKO SUISSE SA 1762 Givisiez		EASYBUS	SCHEMA PASSERELLE BACNET		=			
				Resp.	G.MORARD								+	
				Vérif.										
Vers.	Modificat.	Date	Nom	Norme		Origine	Remplace:	Remplacé par:		200008_S02		de 14 Pg		

GENERALITES EASYBUS A RESPECTER

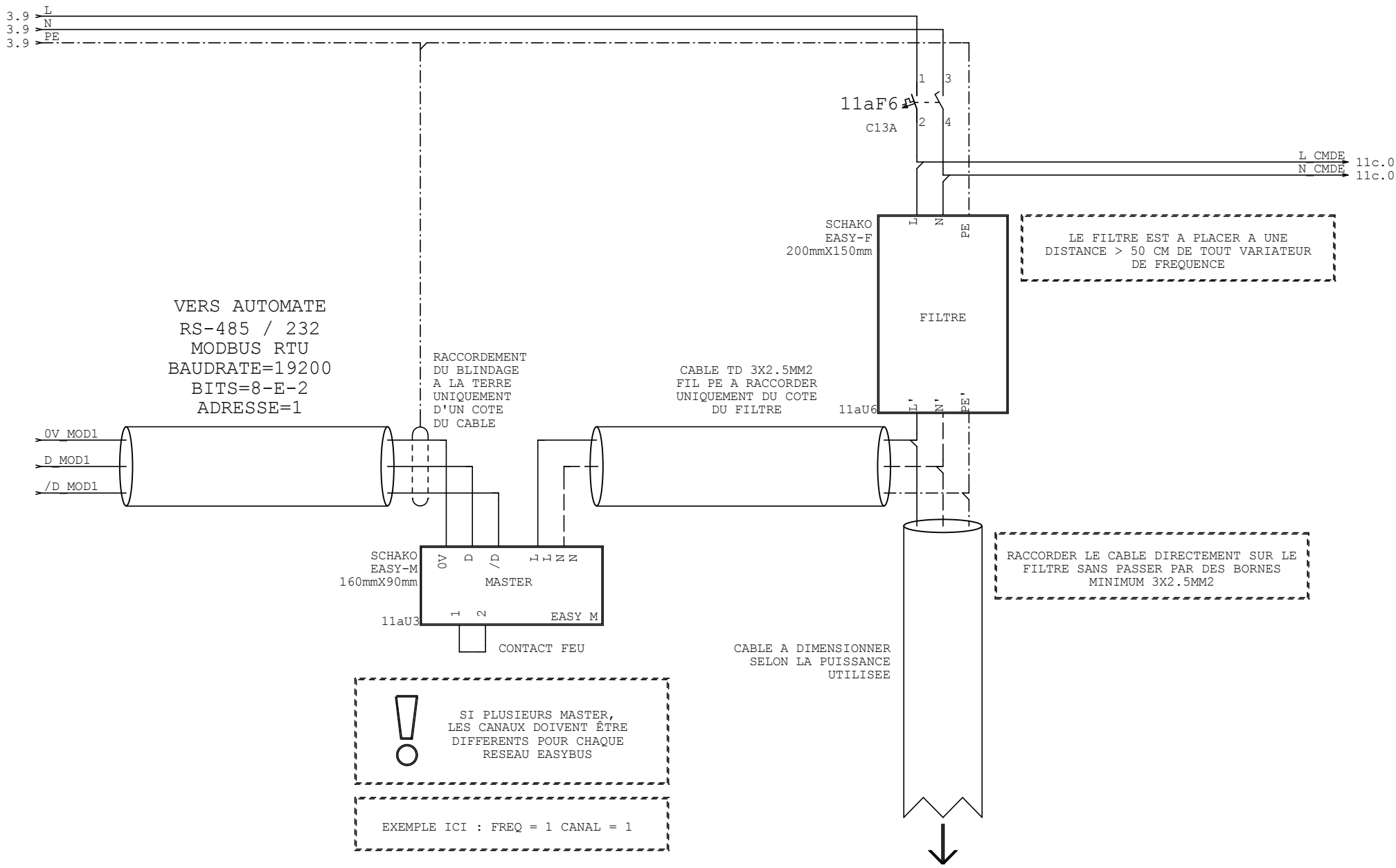
- La longueur total du bus est de 1000M
- Le nombre maximum de participants est de 128
- La topologie est indifférente
- Si plusieurs Master, les cannaux doivent être différents pour chaque réseau EasyBus
- Le filtre est à placer à une distance de > 50 cm de tout variateur de fréquence
- Raccordez le câble du Bus directement sur le filtre sans passer par des bornes minimum 3x2.5mm²

- Ce schéma reste la propriété intellectuelle de SCHAKO
- Aucune modification ou adaptation n'est autorisée sans notre accord préalable.
- Le matériel préconisé doit être installé selon les prescriptions du fabricant.
- Les contacts sont représentés respectivement sans tension, froid, sec et à pression nulle.
- La section des conducteurs basse tension est à dimensionner selon les prescriptions locales du fournisseur d'énergie.
- Le dimensionnement des lignes électrique est l'affaire du concepteur respectivement de l'installateur électricien. Section minimum du câble 3x2.5mm²

Page suiv. 11a.9

				Date	21.01.2015	SCHAKO SUISSE SA		GENERALITES EASYBUS A RESPECTER	SCHEMA PASSERELLE BACNET	=	
				Resp.	G.MORARD	1762 Givisiez				+	
				Vérif.							
Vers.	Modificat.	Date	Nom	Norme	Origine	Remplace:	Remplacé par:		200008_S02	F	11
										de	14Pg

A



INTERNE AU TABLEAU
EXTERNE AU TABLEAU

RENOVI EN PAGE 11b
EXEMPLE DE RACCORDMENT
POUR L'ELECTRICIEN

Page suiv. 11b.9

F

Date	21.01.2015	SCHAKO SUISSE SA	EASY-M MASTER	SCHEMA PASSERELLE BACNET	=				
Resp.	G.MORARD								
Vérif.									
Vers.	Modificat.	Date	Nom	Norme	Origine	Remplace:	Remplacé par:	200008_S02	F 11a
									de 14Pg

F

INTERNE AU TABLEAU
 EXTERNE AU TABLEAU

RENOI EN P. 11a VERS FILTRE

**EXEMPLE DE RACCORDMENT
 POUR L'ELECTRICIEN**

CABLE A DIMENSIONNER
 SELON LA PUISSANCE
 UTILISEE

BOITE DE
 DERIVATION

CABLE PLAT WOERTZ LNPE

CABLE PLAT WOERTZ LNPE

BOITIER DE RACCORDEMENT
 WOERTZ

BOITIER DE RACCORDEMENT
 WOERTZ

VERS 1ERE LIGNE
 DU BUS N°1

VERS 2EME LIGNE
 DU BUS N°1

Page suiv. 11c.9

				Date	21.01.2015	SCHAKO SUISSE SA 1762 Givisiez		EXEMPLE DE RACCORDMENT POUR L'ELECTRICIEN	SCHEMA PASSERELLE BACNET	=			
				Resp.	G.MORARD								
				Vérif.									
Vers.	Modificat.	Date	Nom	Norme		Origine	Remplace:	Remplacé par:		200008_S02	F 11b de 14Pg		

11a.9 L CMDE
 11a.9 N CMDE

24 VAC + 11d.0

11cT1
 1 2
 3 4 24V

11cF2
 C6A

24 VAC - 11d.0

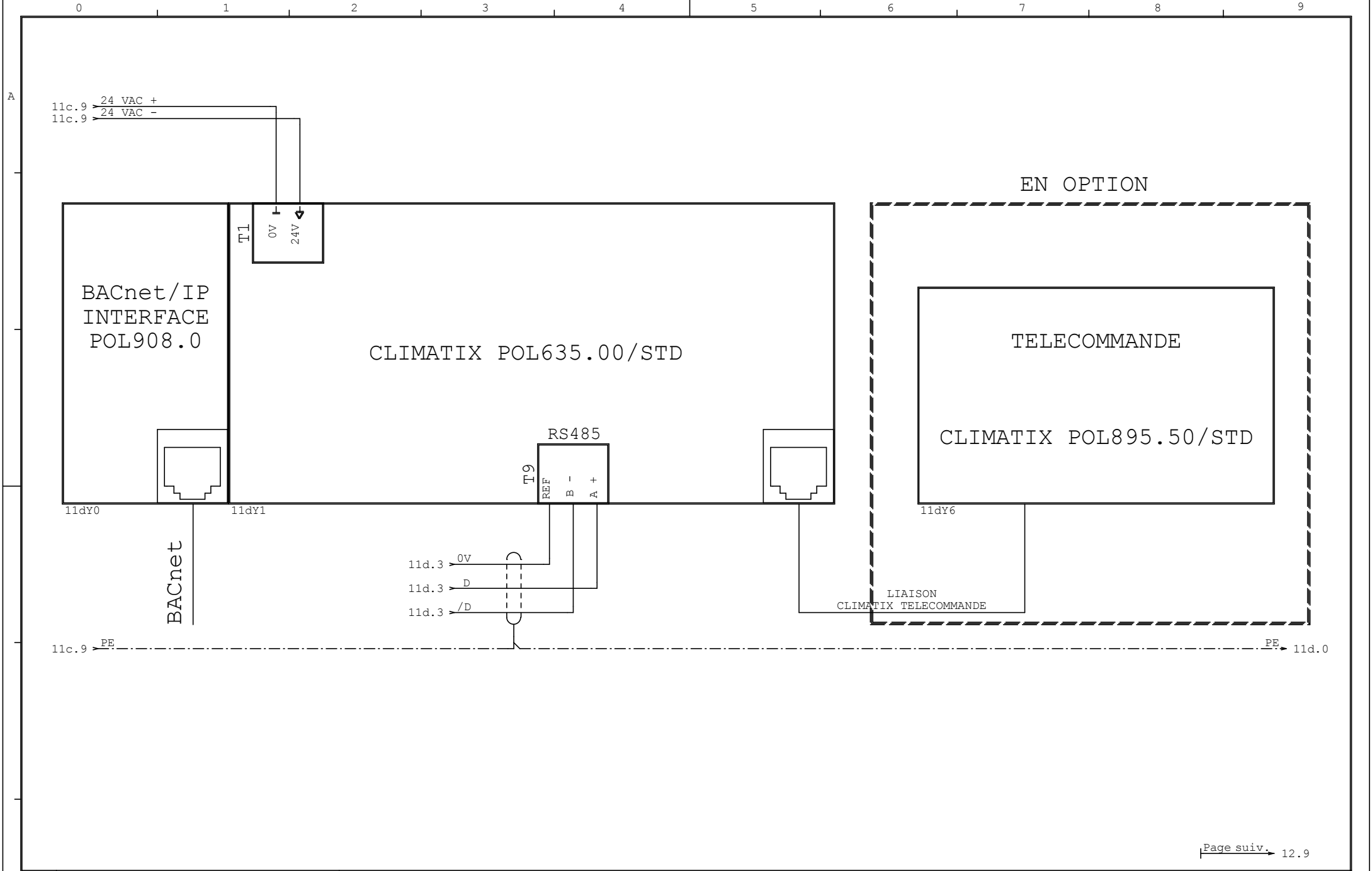
11a.9 PE ----- PE 11d.0

MISE A LA TERRE
 DU 0 VAC

ALIMENTATION
 24VAC

Page suiv. 11d.9

			Date	21.01.2015	SCHAKO SUISSE SA 1762 Givisiez		ALIMENTATION 24VAC	SCHEMA PASSERELLE BACNET	=	
			Resp.	G.MORARD					+	
			Vérif.							
Vers.	Modificat.	Date	Nom	Norme	Origine	Remplace:	Remplacé par:		200008_S02	F 11c de 14Pg



EN OPTION

TELECOMMANDE

CLIMATIX POL895.50/STD

LIAISON
CLIMATIX TELECOMMANDE

Page suiv. 12.9

		Date	21.01.2015	SCHAKO SUISSE SA			PASSERELLE BACnet	SCHEMA PASSERELLE BACNET		=
		Resp.	G.MORARD	1762 Givisiez						+
		Vérif.		Origine			Remplace:	Remplacé par:		
Vers.	Modificat.	Date	Nom	Norme				200008_S02		de 14Pg

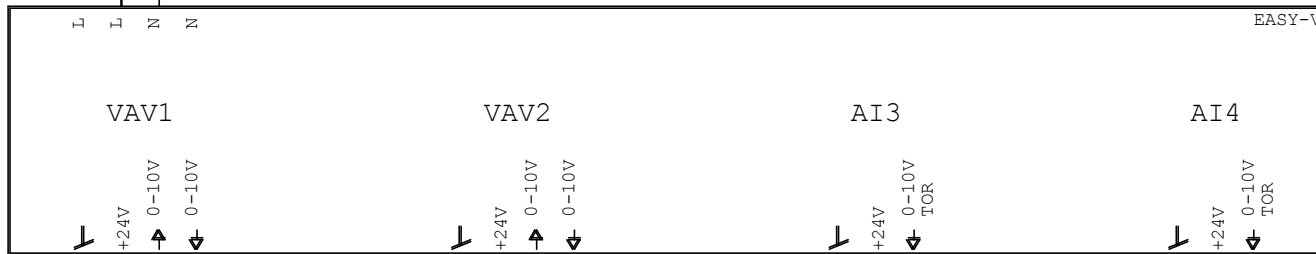
INTERNE AU TABLEAU
 EXTERNE AU TABLEAU

CONNECTEUR WOERTZ



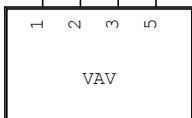
SCHAKO
EASY-V

EASY-V



12W1
U72 1x4x0.8mm2

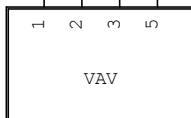
TYPE
XXXXX



12Y1.1
VAV 1

12W3
U72 1x4x0.8mm2

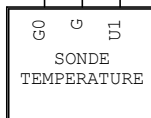
TYPE
XXXXX



12Y3
VAV 2

12W5
U72 1x4x0.8mm2

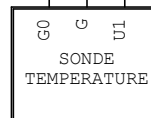
TYPE
XXXXX



12B5
SONDE
TEMPERATURE 1

12W7
U72 1x4x0.8mm2

TYPE
XXXXX



12B6
SONDE
TEMPERATURE 2

ADRESSE :

Page suiv. 13.9

Date 21.01.2015

Resp. G.MORARD

Vérif.

Norme

SCHAKO SUISSE SA

1762 Givisiez

Origine

Remplace:

Remplacé par:



VAV + SONDE DE TEMPERATURE
EASY-V

SCHEMA PASSERELLE BACNET

200008_S02

F 12

de 14 Pg

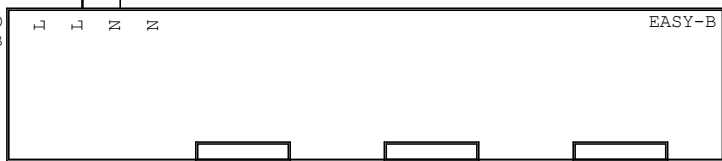
INTERNE AU TABLEAU
 EXTERNE AU TABLEAU

CONNECTEUR WOERTZ



13W2
 TD 2x1

SCHAKO
 EASY-B



13Y1

P2

MOTEUR
 CCF

P3

FIN DE
 COURSE
 CCF

P4

DISPOSITIF
 THERMO-
 ELECTRIQUE

EASY-B

ADRESSE :

Page suiv. 14.9

				Date	21.01.2015	SCHAKO SUISSE SA		CLAPET COUPE FEU EASY B	SCHEMA PASSERELLE BACNET	=	F 13				
				Resp.	G.MORARD							1762 Givisiez	200008_S02	+	de 14Pg
				Vérif.											
Vers.	Modificat.	Date	Nom	Norme		Origine	Remplace:	Remplacé par:							

INTERNE AU TABLEAU
 EXTERNE AU TABLEAU

CONNECTEUR WOERTZ



CABLE PLAT WOERTZ LNPE

14W2
 TD 2x1

SCHAKO
 EASY-B

EASY-B

14Y1

P2

MOTEUR
 CCF

P3

FIN DE
 COURSE
 CCF

P4

DISPOSITIF
 THERMO-
 ELECTRIQUE

ADRESSE :

Page suiv. 13.9

				Date	21.01.2015	SCHAKO SUISSE SA		CLAPET DESENFUMAGE EASY B	SCHEMA PASSERELLE BACNET	=	F 14
				Resp.	G.MORARD						
				Vérif.	1762 Givisiez						
Vers.	Modificat.	Date	Nom	Norme		Origine	Remplace:	Remplacé par:		200008_S02	de 14Pg